

# INNOVATIONS- UND STARTUP-FÖRDERUNG

10 Minuten Einblick in die Förderung von  
Innovativem, Neuem, Digitalem und KI

Dr. Annelie Tallig

Leiterin StartUp – Förderung & Finanzierung

Datum: 09.12.2021



Nina hat eine neue innovative Geschäftsidee und hat schon mit vielen Menschen dazu gesprochen. Sie benötigt Kapital, Know-how und Netzwerk.



Frau Himmel und Herr Erde haben seit 8 Jahren ein Unternehmen. Das Geschäft läuft, aber sie haben eine Idee für eine weitere Produkt-Entwicklung. Klappert das, würde das Unternehmen weiter wachsen.



Herr Kruse hat einen kleinen Betrieb. Vieles läuft noch manuell. Das passt ihm nicht, er will digitalisieren und hat auch schon einige Vorstellungen, was man tun könnte. Aber so ganz sicher ist er sich nicht.



Tom und Paula sind Jungunternehmer. Sie überlegen, ihre Dienstleistung durch die Anwendung von KI noch besser zu machen. Es gibt sogar jemanden mit KI-Expertise, den sie einstellen wollen.

GIBT ES FÜR UNSERE IDEEN UND DAMIT  
DEN WUNSCH, WETTBEWERBSFÄHIG ZU  
BLEIBEN, UNTERSTÜTZUNG?



VORGRÜNDUNG

GRÜNDUNG

STARTUP

WACHSTUM

REIFE



Wir fördern Wirtschaft



Landesprogramm Wirtschaft: Gefördert durch  
die Europäische Union - Europäischen Fonds  
für regionale Entwicklung (EFRE), den Bund  
und das Land Schleswig-Holstein

TRANSFER-HUB.SH



VORGRÜNDUNG

GRÜNDUNG

STARTUP

WACHSTUM

REIFE



Landesprogramm Wirtschaft: Gefördert durch  
die Europäische Union - Europäischer Fonds  
für regionale Entwicklung (EFRE), den Bund  
und das Land Schleswig-Holstein





# KI-FÖRDERUNG

<https://kuenstliche-intelligenz.sh/de/foerderung>



Anwendung von KI / Transfer in die Wirtschaft



- u.a. KMU, Wissenschaftseinrichtungen, Hochschulen in SH (Sitz/Betriebsstätte)
- alleine oder mit anderen zusammen



- bis zu 90% für öffentl. Einrichtungen, sofern keine marktnahen Aktivitäten
- bis zu 50% für Unternehmen / bis zu 90% für StartUps ( $\leq 5$  Jahre)



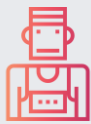
Skizzen in Q1/2022 einreichen, Zuschüsse ab frühestens Q3/2022

# DIGI-BONUS II

<https://wtsh.de/de/digibonus-2-sh>



Unterstützung von Digitalisierungsaktivitäten; Investitionen in Soft- und Hardware inkl. Dienstleistungen (kein Standard!) über mind. 10.000 € netto



- Unternehmen in SH (Sitz/Betriebsstätte) mit  $\leq 20$  Mitarbeitende (Vollzeitequivalente)
- Gemeinnützige Unternehmen, Vereine und Freiberufler mit wirtschaftlicher Aktivität



50% auf die Investitionskosten (mind. 5.000 €, max. 17.000 € Zuschuss)



online und kontinuierlich

# BETRIEBLICHE INNOVATIONSFÖRDERUNG

IN  
THE  
MAKING

<https://wtsh.de/de/foerderprogramme>

## BFEI

Betriebliche  
Forschung,  
Entwicklung,  
Innovation

## POI

Betriebliche  
Prozess- und  
Organisationsinnov-  
ation

## EUI

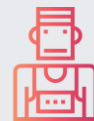
Energiewende und  
Umweltinnovation

FÜR 2021–2027 IN ANGEPASSTER FORM



ein intelligenteres  
Europa durch  
Investitionen in  
Innovation,  
Digitalisierung  
und wirtschaftlichen  
Wandel

ein  
grüneres,  
CO2-  
freies  
Europa



KMU alleine oder in Zusammenarbeit mit  
(Fach-)Hochschulen ab einem definierten  
Projektvolumen



Unterschiedliche Förderquoten (25-45%)  
abhängig von der Unternehmensgröße



**Erste Richtlinien in Q2/2022 zu erwarten**

# STARTUP-FÖRDERUNG & FINANZIERUNG

<https://wtsh.de/de/startup-foerderung>



[ssf-sh.de](http://ssf-sh.de)



[bba-sh.de](http://bba-sh.de)



Anschubfinanzierungen, wenn andere meist noch nicht finanzieren



Innovative Unternehmen in SH  $\leq$  5 Jahre



Typisch stille & offene Beteiligungen ab 50.000 €



kontinuierlich

Kapital (Eigenkapital) und Know-How

Innovative Unternehmen mit Wachstumspotential

i.d.R. offene Beteiligungen oder Wandeldarlehen ab 25.000 €

online und kontinuierlich; Matching-Events quartalsweise

# WAS FÜR (FAST) ALLES GILT & WAS ES ZU BEACHTEN GILT!

- Man kann nicht zu **früh Kontakt** zu uns aufnehmen, zu spät allerdings schon!
- Erst **bewilligen** lassen, dann loslegen!
- Am besten haben Sie schon vage **Vorstellung** von dem, was sie fördern lassen wollen.
- Zuschüsse bedeuten immer, dass ein Teil der Finanzierung von Ihnen gestemmt werden muss (**Eigenanteil**).
- SH-Mittel = Projekt muss in **Schleswig-Holstein** umgesetzt werden.
- **De-Minimis** beachten
- Die vorgestellten Inhalte sind Grundlagen, eine **intensivere Befassung** ist erforderlich

